

SleepDoc Porti® 7

Custom Made Sleep Diagnosis

Przez ponad 35 lat firma Dr. Fenyves i Gut uzyskała ugruntowaną pozycję innowacyjnych liderów w diagnostyce medycznej.

W ślad za sukcesem i reputacją SleepDoc Porti 6, z dumą informujemy, e poszerzyliśmy naszą ofertę o aparat SleepDoc Porti 7.

Posiada on 10 podstawowych kanałów oraz dodatkowe funkcje przyjazne u ytkownikom.

Porti 7 ustanawia standard dla przenośnych sprzętów do badania zaburzeń snu.

To małe, ergonomiczne urządzenie, szczególnie dobrze nadaje się do stosowania ambulatoryjnego w identyfikacji zaburzeń oddychania we śnie.

Porti 7 został zaprojektowany dla optymalnego komfortu pacjenta i mo e być łatwo przez niego stosowany.

Analizatory rejestrowanych sygnałów wbudowane zostały w urządzenie i są chronione przed uszkodzeniem.

Nagrywanie sygnału uzyskuje się za pomocą ekonomicznych czujników. Niezawodny i przystępny cenowo system SleepDoc Porti 7 jest bardzo łatwy w obsłudze. Umo liwia szybkie i tanie badania w domu i w laboratorium snu.

24 kanały wysokiej jakości !



Moduły opcjonalne:

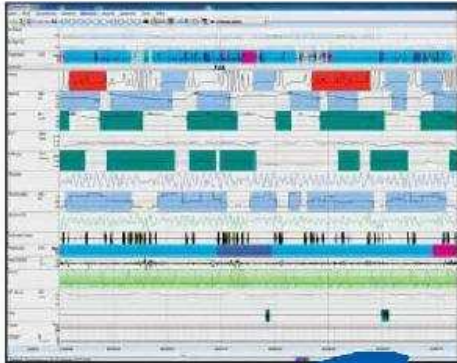
- Termistor
- Ruchy nóg
- EKG
- PTT (Pulse transit time)
- RRsys (ciśnienie tętnicze)
- NeuroPort
- 8 kanałów zewnętrznych

Standardowa wersja Porti 7 posiada 10 następujących kanałów zapisu:

Przepływ	Przepływ mierzony jest wbudowanym sensorem poprzez kaniulę nosową
Saturacja SPO2	Pomiar dokonywany jest zintegrowanym wygodnym w u yciu sensorem
Częstość pulsu	Zintegrowany sensor z oksymetrem
Wykres fali tętna	Zintegrowany sensor z oksymetrem
Ruch klatki piersiowej	Zapis ruchów klatki piersiowej realizowany jest poprzez pas ze zintegrowanym sensorem
Ruch brzucha	Zapis ruchów brzucha realizowany jest poprzez pas ze zintegrowanym sensorem
Sensor chrapania	Porti 7 posiada wbudowany mikrofon. Umo liwia on zapis sygnału poprzez przepływ.
Pozycja ciała	Pozycja ciała kontrolowana jest poprzez wewnętrzny czujnik magnetyczny
Sensor światła	Wbudowany sensor kontroluje aktualny stan oświetlenia.
Ciśnienie CPAP	Ciśnienie jest mierzone przez wewnętrzny sensor podłączany do obwodu pacjenta

Teraz łatwiejsza analiza i diagnoza!

Wyświetlanie pomiarów i wyników w wysokiej rozdzielczości



Elastyczna kontrola parametrów



Pełna automatyczna ocena, diagnoza i raport



Manualna edycja danych / raportu

Szybka i łatwa generacja raportu
Funkcje "Online" dla wszystkich kanałów

Kompatybilność z Windows 2000, XP, Vista oraz Windows 7 z integracją sieciową dla wielu użytkowników

Opcjonalny protokół HL7

Możliwość wysyłania danych poprzez email
Ciągła modyfikacja i ulepszanie oprogramowania
Oprogramowanie w języku polskim

Ekonomicznie

Niskie koszty utrzymania dzięki niedrogim akcesoriom u użytkownikom. Niewielki czas i wysiłek dla oceny danych i diagnozy. Opcjonalnie wydłużyć gwarancję z programem serwisowym.

Funkcjonalnie

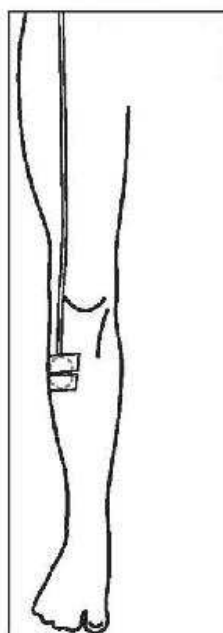
Wysokiej rozdzielczości sygnały zawierające: wysiłek oddechowy (klatka piersiowa, brzuch), CPAP. Do 24 kanałów z modułami dodatkowymi. Zintegrowany panel kontrolny stanu baterii.

Łatwe w użyciu

Prosta obsługa dla pielęgniarki i pacjenta. Tylko 3 sensory i urządzenie do zainstalowania (SPO2, kaniula nosowa i pasy wysiłku oddechowego). Wszystkie pozostałe sensory zintegrowane z aparatem.

Wygodne sensory do stosowania szpitalnego i domowego

Porty 7 z pasami wysiłkowymi



Dane techniczne

Gabaryty	30,5 mm x 62,7 mm x 140 mm (M x W x L, bez opakowania)
Masa	160 g z bateriami, bez opakowania
Obudowa	Metalizowany plastik (UL 94 HB)
Temperatura pracy	+ 15°C...+ 45°C
Wilgotność pracy	25 % - 95 %
Pamięć	min. 48 godzin, opcjonalnie kilka dni
Sygnalizator błędów	2 LEDs na froncie obudowy
Zasilacz	Akumulatory Li-Ion ładowane z Zasilacza automatycznego
Wyjście	USB z kablem do transmisji danych
Video/Audio-	Axis - kamera ze zintegrowanym mikrofonem oraz promiennikiem IR; transmisja danych poprzez sieć
Praca Online	Praca Online możliwa opcjonalnie

Rejestrowane Parametry

Oddech	Pomiar ciśnienia różnicowego
Ruch klatki piersiowej	Pomiar ciśnienia różnicowego na wkładce w pasie
Ruch brzucha	pomiar ciśnienia na wkładce w pasie
Chrapanie	Przetwornik fonometryczny
Saturacja SpO2	Pulsoksymetr SpO2 zakres pomiaru: 80 % - 99 % ± 2 % SpO2 60 % - 79 % ± 4 % SpO2 Puls - zakres pomiaru: 50 1/min - 150 1/min ± 2 %
Puls	krzywa pletyzmograficzna;
Pozycja ciała	Sensor akceleracyjny (5 pozycji)
Światło	Sensor fotometryczny
Pomiar ciśnienia różnicowego	bezpośrednio z maski CPAP zakres pomiarowy: 0 cm H2O - 45 cm H2O ± 5 %
Aktymetria Kończyn	Pomiar aktywności mięśniowej (EMG), rozdzielny zapis dla strony lewej i prawej (opcja); podłączenie poprzez tyłek typu DIN
ECG	6 kanałów (opcja) Zakres pomiaru: 30 1/min - 200 1/min ± 2 %
PTT	Puls Transit Time PTT Zakres pomiaru: 100 - 355 ms ± 4% (Opcja)
Ciepłota tętnicza	zakres pomiaru: 60 mmHg - 315 mmHg ± 4% (opcja)
NeuroPort	Specjalna elektroda z odprowadzeniem czołowym z pełną analizą faz snu klasyfikacja prowadzona poprzez system sztucznej inteligencji sieci neuronowych (opcja)
Kanały zewnętrzne	8 kanałów z separacją galwaniczną (RJ45; 0... 2.5 V) złącze RJ45-jack